

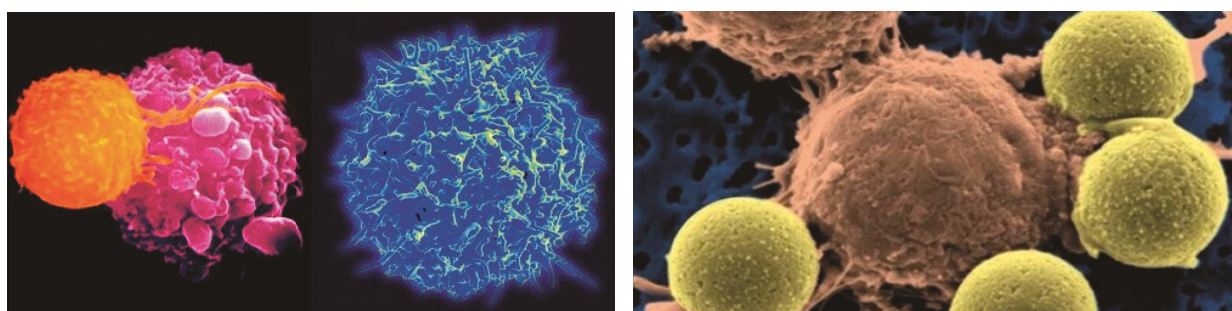
SVILUPPO E VALUTAZIONE DELL'ATTIVITÀ IMMUNO-MODULANTE DI PRODOTTI BIOTECNOLOGICI, PICCOLE MOLECOLE ED ALTRI IMMUNO-TERAPEUTICI

Aspetti innovativi e relativi benefici | Da diversi anni, lo sviluppo di farmaci innovativi trae vantaggio dal modello di *open innovation* che vede Enti di Ricerca e industria condividere capacità e *know-how*. L'immunologia rappresenta una delle aree di maggior interesse per l'industria farmaceutica *biotech* e delle piccole molecole di sintesi. L'ENEA dispone di competenze, conoscenze e modelli sperimentali che possono essere messi al servizio di industrie farmaceutiche ed altri *stakeholder* di settore per lo sviluppo di farmaci immunomodulanti utilizzando e/o sviluppando saggi innovativi con procedure traslate dalla ricerca di base. ENEA sostiene inoltre il trasferimento tecnologico verso le aziende dove, saggi sviluppati da ENEA, possono essere implementati aderendo alle procedure GLP e/o GMP.

Utilizzo | Imprese del settore farmaceutico, incluse PMI, e altri stakeholders di settore per

- valutazione degli effetti immunologici di farmaci di sintesi e biofarmaceutici;
- valutazione degli effetti immuno-modulanti di prodotti di origine naturale;
- valutazione degli effetti terapeutici di farmaci in modelli sperimentali di patologie immunomediate;
- valutazioni complementari di supporto alle analisi richieste per processi autorizzativi/regolatori;
- sviluppo di saggi innovativi con procedure traslate dalla ricerca di base.

Attività svolte e in corso | Collaborazioni con l'azienda Research Toxicology Center (RTC) SpA (Gruppo Menarini) per la valutazione dell'attività di prodotti biologici e biotecnologici mediante saggi immunologici e con Sigma-Tau Industrie Farmaceutiche Riunite S.p.A. per la valutazione dell'efficacia farmacologica di molecole di sintesi in modelli di malattia da trapianto contro l'ospite.



Estrazione a Fluidi Supercritici

